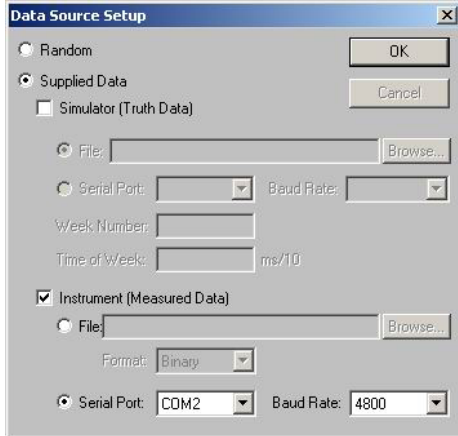


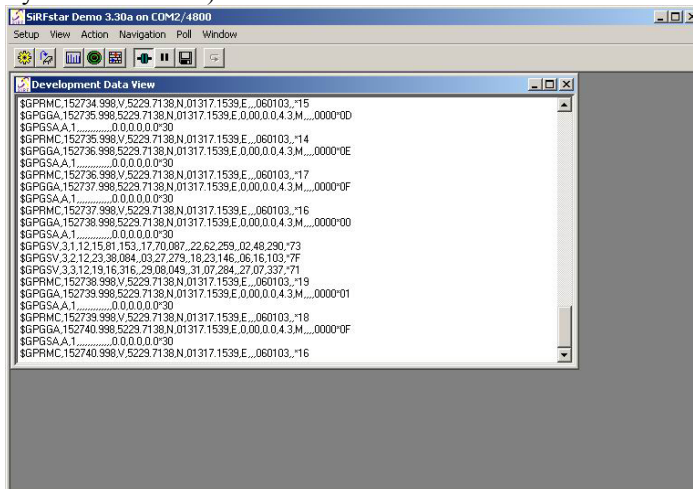
Anleitung zur Umstellung des
SIRF-GPS-Empfängers mittels Ihres PC's
*Bevor Sie mit dem Umstellen anfangen können, müssen
Sie den GPS-Empfänger an den PC anschließen.*

1. Starten Sie das Programm „SiRFstar Demo“. Sie sehen nun folgendes Fenster. Stellen Sie bitte alle Einstellungen so ein, wie sie es hier sehen:



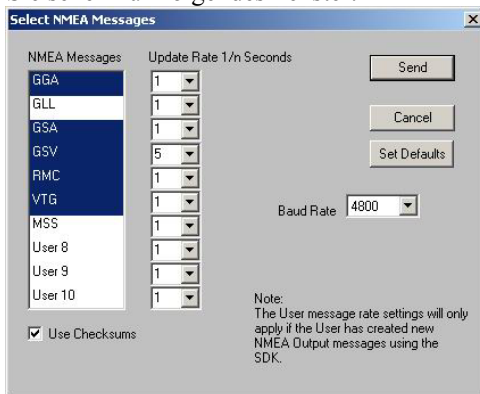
Den entsprechenden „Serial Port“ bitte einstellen und die „Baud Rate“ auf 4800 stellen.

2. Klicken Sie nun auf „OK“. Wie Sie im folgenden Fenster sehen können, ist das „Development Data View“-Fenster offen. Dazu klicken Sie bitte auf den „Verbindungs-Button“ in der Symbol-Leiste (4 Symbol von rechts).



Falls das „Development Data View“-Fenster nicht gleich zu sehen ist, klicken sie oben auf „View“, dann auf „Messages“ und wählen „Development“ aus.

3. Gehen Sie bitte nun auf „Action“ und dann auf „Synchronize Protocol and Baud Rate“. Warten Sie ein wenig und gehen anschließend nochmals auf „Action“ und dann auf „Switch to NMEA Protocol...“.
- Sie sehen nun folgendes Fenster:



Stellen Sie bitte alles so ein, wie Sie es links im Bild sehen. Dabei ist unbedingt zu beachten, dass die Protokolle richtig markiert sind und die Baud Rate auf 4800 steht!

Mit dieser Einstellung laufen alle NMEA-Kompatible Navigationsprogramme!

Klicken Sie nun auf Send, warten ein wenig und schließen den GPS-Empfänger ab.